

Műszaki leírás



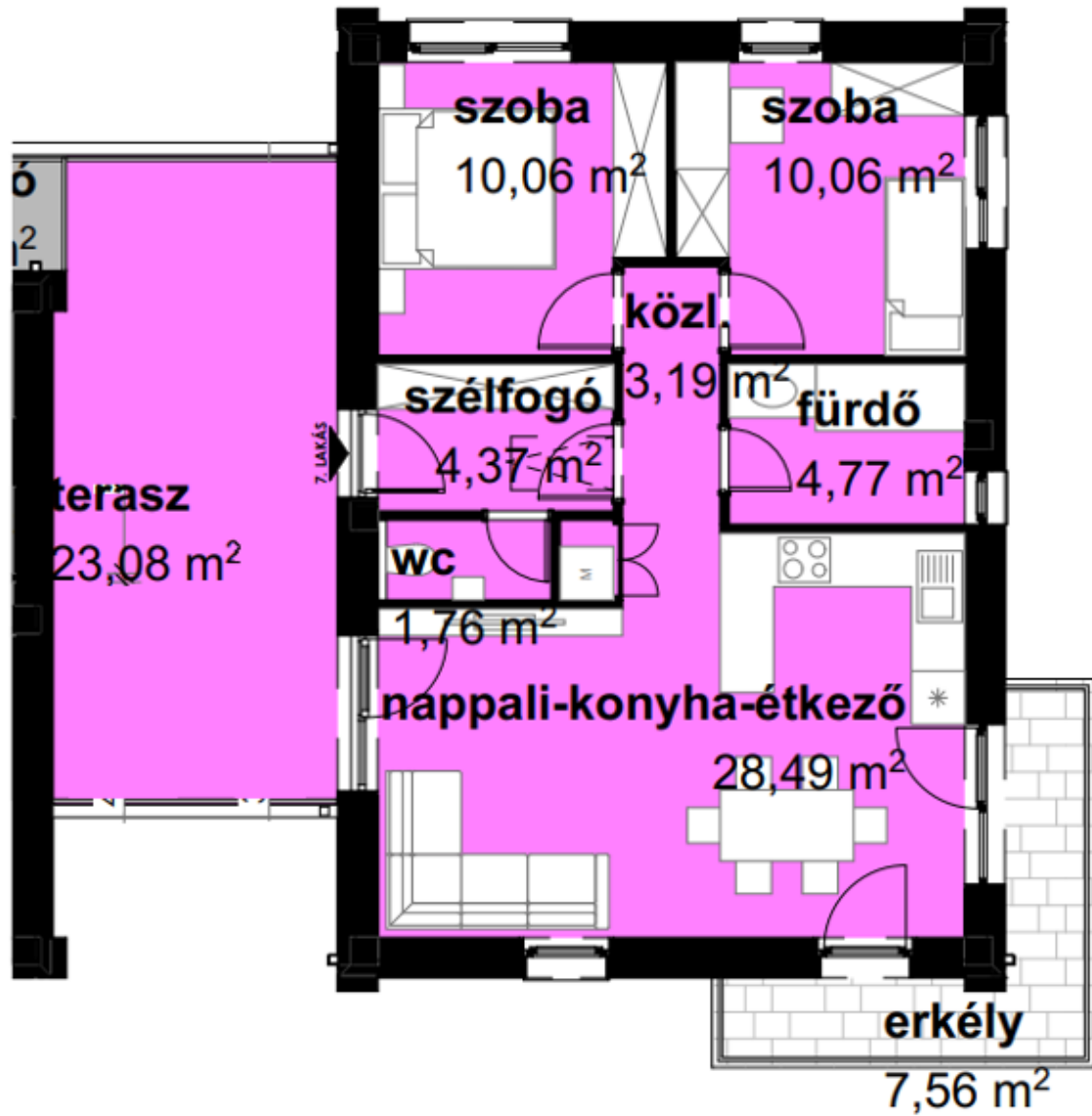
Kállay liget: 7-es lakás

Purjesz Béla utca 2.

Lakótér: 63 m²

Terasz: 31 m²

Alaprajz



Helyiséglista

Helyiséglista Lakások			
Helyiség kategória	Honszint	Érintett helyiség neve	Terület
7 Lakás			
	1. Szint	fürdő	4,77
	1. Szint	közl.	3,19
	1. Szint	nappali-konyha-étkező	28,49
	1. Szint	szélfogó	4,37
	1. Szint	szoba	10,06
	1. Szint	szoba	10,06
	1. Szint	wc	1,76
			62,70 m²

Helyiséglista Teraszok			
Helyiség kategória	Honszint	Érintett helyiség neve	Terület
7 Lakás			
	1. Szint	erkély	7,56
	1. Szint	terasz	23,08
			30,64 m²

Részletes műszaki tartalom

Lent megtalálja szakáganként csoportosítva a részletezést, továbbá minden olyan elemet, amit **tartalmaz** vagy **NEM tartalmaz** az árajánlat.

Szakág	Műszaki tartalom
Általános költségek	<ul style="list-style-type: none">• Használatba vételi engedély (hatósági bizonyítvány)• Energetikai tanúsítvány• Műszaki ellenőr és e-napló felügyeleti díj• Biztosítási díj az építkezés alatt• Építkezésen keletkezett hulladék elszállítása <p>*szerződéssel kapcsolatos ügyvédi költségeket NEM tartalmazza</p>
Közművek	<ul style="list-style-type: none">• Hálózati víz bekötését a telekre• Szennyvíz csatorna bekötését a telekre• Végleges áram, villanyóra doboz elkészülését

Tervezés	<ul style="list-style-type: none"> • Építész tervezést tartalmazza • Statikai tervezést tartalmazza • Gépészeti és elektromos terveket
Tereprendezés, földmunka	<ul style="list-style-type: none"> • Humuszolás, épület alatti terület elegyengetése • Alaptestek kiásása • Közművek kiásása • Kitermelt föld elegyengetése telken belül
Kőműves szerkezetépítés	<ul style="list-style-type: none"> • Alaptestek és vasbeton szerkezetek elkészítése tervek szerint • Tartófalak elkészítése tervek szerint (30 rapid dryfix téglá) • Válaszfalak elkészítése tervek szerint (10 N+f égetett kerámia téglá) • Talajnedvesség elleni szigetelő lemez lerakása (GV 45) • Kávák és vasbeton szerkezetek xps berakása
Födém, állmennyezet	<ul style="list-style-type: none"> • fém gipszkartonváz, 1 réteg, 12,5 mm tűzgátló impregnált gipszkarton borítással <p>*rejtett világítások és egyéb design elemek kivitelezését NEM tartalmazza</p>
Tető, ereszcatorna	<ul style="list-style-type: none"> • Teljes tetőszerkezet elkészítése tervek szerint KVH faanyagból • Hullámos betoncserep (Bramac Római novo) • Színes alumínium ereszcatorna tervek szerint • Eresz kialakítása tervek szerint <p>*rejtett ereszcatornát NEM tartalmazza</p> <p>*esővíz összegyűjtését, járda alatti kivezetéseket NEM tartalmazza</p>
Külső nyílászárók, garázkapu, párkányok	<ul style="list-style-type: none"> • Műanyag, Salamander BE 82 profilrendszer, 3 réteg üvegezéssel kívül belül fehér színben, vagy ezzel megegyező műszaki tartalmú • Bejárati ajtó azonos profilrendszer, standard panellal • Kívül-belül standard fehér műanyag párkányok <p>*toló-bukó és emelő-toló ajtókat NEM tartalmazza</p> <p>*alumínium vagy kő párkányokat NEM tartalmazza</p>
Homlokzat	<ul style="list-style-type: none"> • Szilikonos nemesvakolat 1,5mm vastag • Lábazati gyöngyvakolat • Homlokzati díszburkolat tervek szerint
Szigetelések	<ul style="list-style-type: none"> • Homlokzat hőszigetelése 15 cm vastagságban (fehér) • Tetőtér/födém szigetelése (cellulóz)
Elektromosság, villanszerelés	<ul style="list-style-type: none"> • Kiviteli tervek alapján, standard • Alapcsövezés előkészítése

	*okosotthon vezetékezőt, riasztó és kamera rendszer kialakítását NEM tartalmazza
Gépészet	<ul style="list-style-type: none"> • Szennyvíz alapszerelés • Levegő-víz hőszivattyú, vizes padlófűtéses hőleadással, mennyezeti felület hűtéssel • Szabályozás típusa: computerm szobatermosztát • Mennyezet hűtés típusa NGBS • Teljes szennyvíz hálózat és ivóvíz hálózat kiépítése • Szaniterek, tuskabinok beszerelése (lásd: melléklet) <p>*okosotthon központot NEM tartalmazza *melegvíz cirkulációs kör kiépítését NEM tartalmazza *fürdőszoba bútorok felszerelését NEM tartalmazza</p>
Hideg-meleg burkolás, felületképzés	<ul style="list-style-type: none"> • Hideg-meleg burkolás felületek kiviteli tervek alapján (lásd: melléklet) • cementes fali vakolat, gletteléssel, diszperziós festéssel, 1-3 szín használata <p>*extra méretű hidegburkolatok, vinyl, fapadló lerakását NEM tartalmazza *vízálló falfesték és tapéta felrakását NEM tartalmazza</p>
Beltéri ajtók	<ul style="list-style-type: none"> • Dekor fóliás /cpl beltéri ajtók standard, utólag beépíthető • maximum bruttó 100.000 Ft/db
Árnyékolástechnika	<ul style="list-style-type: none"> • Vakolható redőny tokokat tartalmazza • Redőnyt NEM tartalmazza • Redőny elektromos kiállításait NEM tartalmazza

Árazások

A táblázatban félkövérrel kijelölt tételek a műszaki leírásban szintén félkövérrel, illetve aláhúzással kiemelésre kerültek. Így ez alapján tudnak tájékozódni mit tartalmaz a szerkezetkész ár.

Tétel	Megnevezés	Bruttó összeg
1. tétel	7-es Lakás szerkezetkész állapotban	61 360 530 Ft
2. tétel	7-as Lakás kulcsrakész állapotban	75 164 213 Ft
3. tétel	Garázs kulcsrakész állapotban (választható)	10 635 920 Ft

Várjuk a lehetséges együttműködést!



Kallai Blanka

értékesítési menedzser
kallai.blanka@terraep.hu
+36 20 938 8411